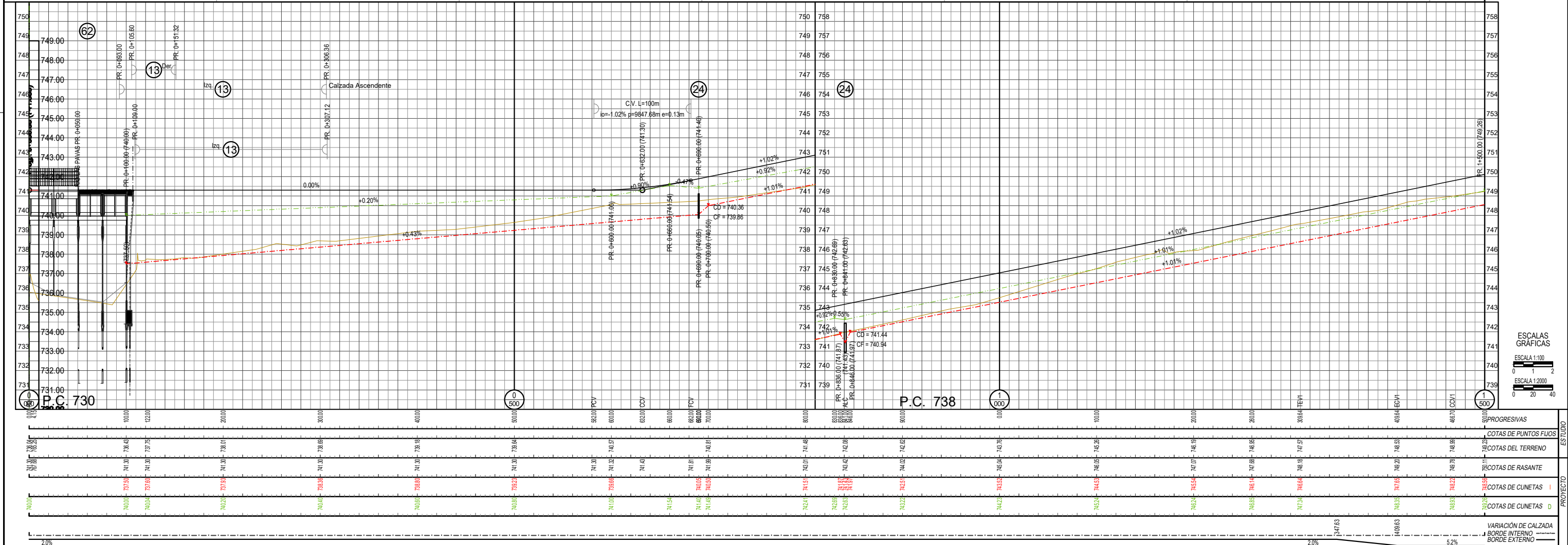



- REFERENCIAS PLANIMETRIA**
- VÉRTICE
 - PUNTO DE LÍNEA
 - PUNTO FIJO
 - CALZADA ACTUAL
 - CAMINO/HUELLA
 - ALAMBRADO
 - TRANQUERA
 - ILUMINACION
 - ÁRBOLES
 - LÍNEA ELÉC. BT / MT
 - GASODUCTO
 - TELEFONO
 - FIBRA OPTICA
 - ALCANTARILLA
 - ZANJA DE DESAGÜE
 - ESCURRIMIENTO
 - DEFENSA
- REFERENCIAS ALTIMETRIA**
- TERRENO NATURAL
 - BORDE CALZADA EXISTENTE
 - RASANTE
 - AMBAS CUNETAS
 - CUNETA IZQUIERDA
 - CUNETA DERECHA
 - ALCANTARILLA CAJON
 - ALCANTARILLA LATERAL



- ESCALAS GRAFICAS**
- ESCALA 1:100
 - ESCALA 1:2000
- PROGRESIVAS**
- COTAS DE PUNTOS FIJOS
 - COTAS DEL TERRENO
 - COTAS DE RASANTE
 - COTAS DE CUNETAS
 - COTAS DE CUNETAS D
- VARIACION DE CALZADA**
- BORDE INTERNO
 - BORDE EXTERNO

OBRAS PROYECTADAS	12	RETIRO DE DEFENSA METALICA. TOTAL LAMINA: 114.30 m	63	DEMOLICION DE PAVIMENTO EXISTENTE ENTRE PR. 0+100.00 Y PR. 1+200.00 DE LA CALZADA ASCENDENTE TOTAL LAMINA: 1500.15m2			 <div>DIRECCION NACIONAL DE VIALIDAD MINISTERIO DE ECONOMIA SECRETARIA DE TRANSPORTE</div>	OBRA: RUTA NACIONAL Nº 34 - DUPLICACION DE CALZADA - PROVINCIA DE JUJUY TRAMO: ACCESO A SALTA - SAN PEDRO DE JUJUY. SECCION: KM 1149,74 - KM 1176,00.					PLANO N°: RN34CA-PA-02	
	13	DEFENSA SI PLANO H-10237, CLASE "B", ALAS TERMINALES COMUNES, POSTES METALICOS CONFORMADOS EN FRIJO PESADOS. TOTAL LAMINA: 274.32 m	75	OBRAS E INSTALACIONES PARA PUESTO FISCAL PAMPA BLANCA VIVIENDA GENDARMERIA									ESCALA: HORZ.: 1:2000 VERT.: 1:100	
	24	REJAS PARA SUMIDERO EN ALCANTARILLAS. TOTAL LAMINA: 2unidades											FECHA:	REVISIÓN:
	62	CONSTRUCCION ENSANCHE PUENTE SI PROYECTO EN PLANOS NUMEROS 01b-01 A 01b-12 (CALZADA ASCENDENTE)											JUL-2024	A
	PLANIALTIMETRÍA PR. 0+000 - 1+500 CALZADA ASCENDENTE													
	EMISIÓN ORIGINAL		FECHA 07-2024	DIBUJO THD	REVISÓ	APROBO								
	MODIFICACION													